

## PROYECTO

**“Pruebas de desempeño en Baby búfalo y búfalos doble propósito, en procura de seleccionar los mejores individuos para características relacionadas a la producción y rendimiento de carne**



## OBJETIVOS

- Seleccionar machos jóvenes para mejoramiento genético de búfalos para carne mediante pruebas de desempeño
- Distribuir semen de los machos seleccionados en las pruebas de desempeño en las bufaleras para mejorar los rebaños para características de peso







**PRIMERA PRUEBA DE DESEMPEÑO**

**ANIMALES PROVENIENTES DE  
CRÍA SIN ORDEÑO**







# METODOLOGÍA

# LOCALIZACIÓN



Finca El Progreso (Barbosa), de la Universidad de Antioquia

**Sistema: Confinamiento**





## GANADERÍAS PARTICIPANTES

El Teatro (Buenavista, Córdoba)

Los Pájaros (Ayapel, Córdoba)

Riomanso (Norcasia, Caldas)

La Esperanza (Cimitarra Santander)



Inicio prueba: julio 6 del 2009

Final de la prueba: octubre 30 del 2009

Duración de la prueba: 116 días

Edad promedio de ingreso: 281 días  
Máxima diferencia: 73 días





**Características evaluadas**

**Peso corporal**

**Medidas Bovinométricas**

**Medidas de ultrasonido**

**Consumo**

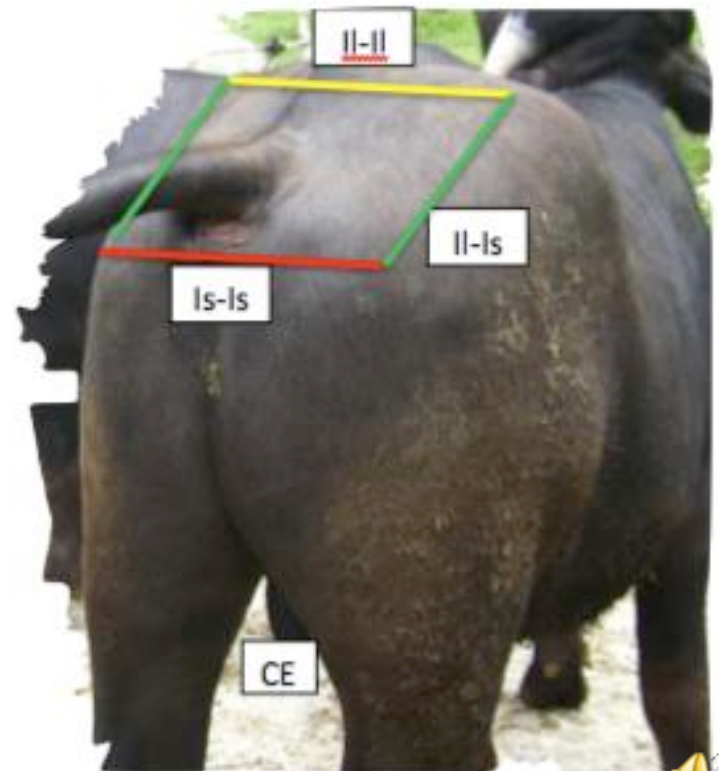
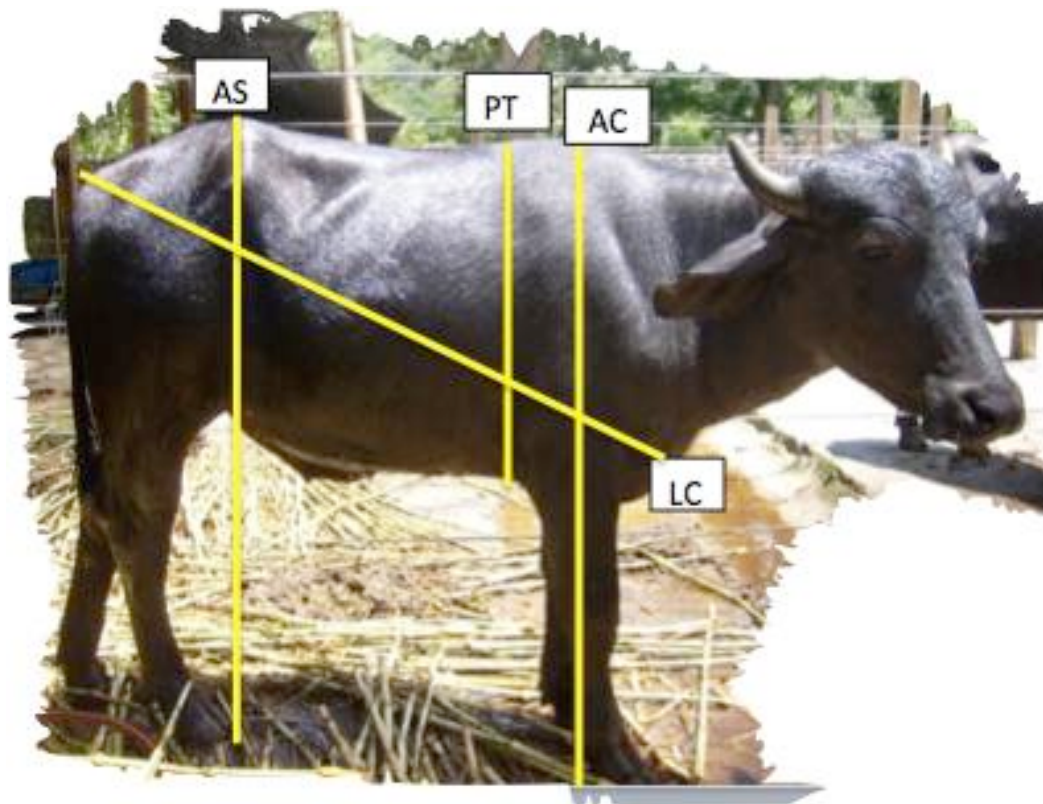
**Conversión alimenticia**





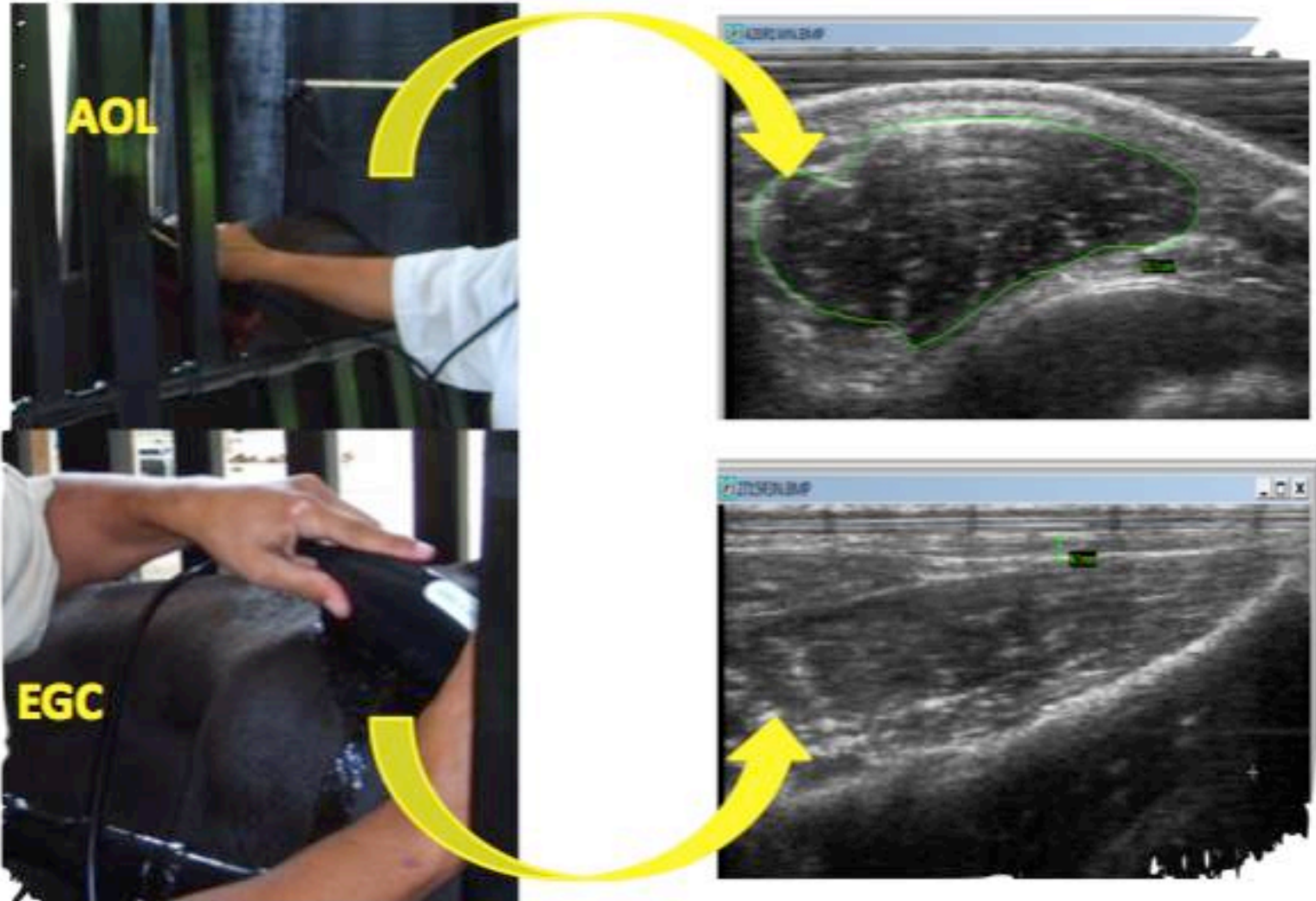
Características a evaluadas

Medidas bovinométricas



## Características evaluadas

### Medidas de composición corporal por ultrasonido





**Características a evaluar**

**Consumo**

**Conversión alimenticia**



Resultados

Primer etapa



**ANIMALES PROVENIENTES  
DE CRIA SIN ORDEÑO**





## ÍNDICE DE SELECCIÓN

- Características incluidas en el índice: peso, AOL, EGD
- Análisis estadístico para cada característica del índice
- Construcción del índice



# PESO

Animal	Estimador
420-08	51,33
396-08	49,65
412-08	46,06
98-98	45,11
444-08	43,48
270-108	18,14
3342-N8	17,94
289-108	11,61
88-98	10,47
100-98	6,60
102-98	6,32
2686-98	5,87
2781-98	-6,98
2763-98	-7,70
446-08	-8,49
2692-98	-11,20
3182-08	-12,16
223-98	-20,55
2733-98	-22,00
3318-N8	-30,43
190-98	-33,69
2715-98	-36,17
2957-98	-38,06
3028-08	-39,05
2956-98	-46,09

# AOL

Animal	Estimador
420-08	9,96
98-98	7,98
444-08	7,46
88-98	5,82
396-08	5,54
412-08	5,38
102-98	4,32
3342-N8	3,77
100-98	2,50
2692-98	1,58
2763-98	1,21
3318-N8	0,49
270-108	-2,47
446-08	-2,69
2957-98	-3,15
289-108	-3,19
2686-98	-3,44
3182-08	-3,82
190-98	-4,01
3028-08	-4,07
2781-98	-4,62
2733-98	-5,31
223-98	-5,99
2715-98	-6,56
2956-98	-6,70

# EGC

Animal	Estimador
2686-98	2,74
444-08	2,72
3028-08	1,03
2763-98	0,82
396-08	0,79
2781-98	0,67
3342-N8	0,65
412-08	0,18
98-98	0,13
420-08	0,12
270-108	-0,10
3318-N8	-0,33
2715-98	-0,35
102-98	-0,36
2733-98	-0,40
2956-98	-0,53
100-98	-0,57
2957-98	-0,79
446-08	-0,83
2692-98	-0,83
88-98	-0,84
3182-08	-0,84
289-108	-0,90
190-98	-1,05
223-98	-1,14





## CONSTRUCCIÓN DEL ÍNDICE

$$\begin{bmatrix} \text{Coeficientes} \\ \text{de las} \\ \text{características} \end{bmatrix} \begin{bmatrix} \text{Varianzas} \\ \text{Fenotípicas} \end{bmatrix} = \begin{bmatrix} \text{Varianzas} \\ \text{Genéticas} \end{bmatrix} \begin{bmatrix} \text{Ponderantes} \\ \text{para cada} \\ \text{característica} \end{bmatrix}$$

Coeficientes:

P12M= 0,32; AOL= 0,39; EGC= -0,16

$$\text{ÍNDICE} = 0,32 \text{ P12M} + 0,39 \text{ AOL} - 0,16 \text{ EGC}$$



## ÍNDICES PARA LOS MEJORES ANIMALES PARTICIPANTES EN LA PRIMERA PRUEBA DE DESEMPEÑO

ANIMAL	FINCA	ÍNDICE
420-08	RioManso	20,60
396-08	RioManso	18,21
98-98	La Esperanza	17,79
412-08	RioManso	17,07
444-08	RioManso	16,63
3342-N8	Los Pájaros	7,21
88-98	La Esperanza	5,83
270-108	El Teatro	4,96
102-98	La Esperanza	3,81
100-98	La Esperanza	3,22
289-108	El Teatro	2,68
2686-98	Los Pájaros	0,11







TRABAJO EN EQUIPO







# GAMMA

Grupo de investigación en Genética,  
Mejoramiento y Modelación Animal.

